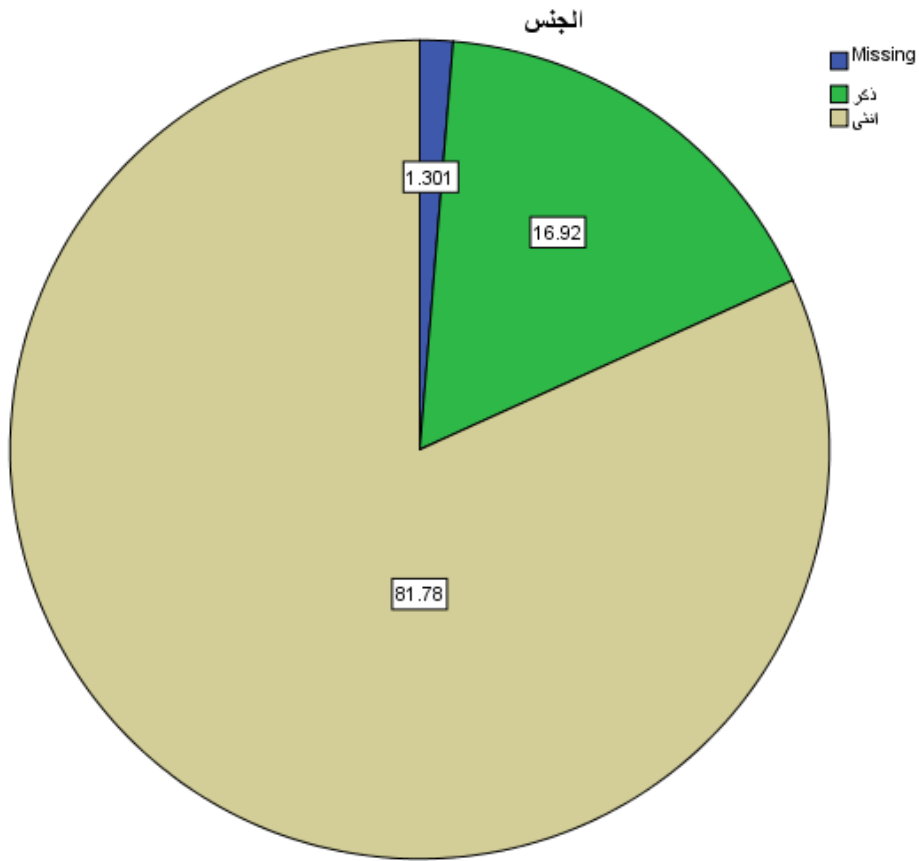
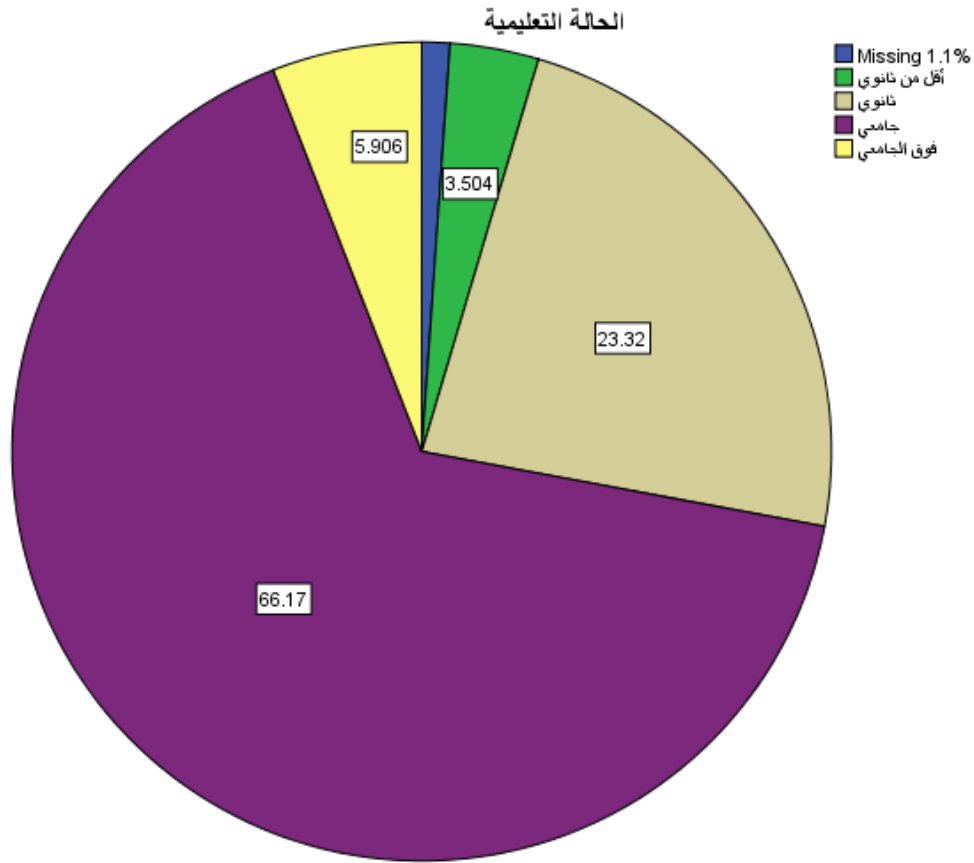


برنامج الأمم المتحدة الإنمائي بالكويت بالتعاون مع الجمعية الثقافية الاجتماعية النسائية
مشروع تعزيز حقوق المرأة وتمكينها قانونياً بدولة الكويت (ورفتي)
استبيان عن القوانين الخاصة بالمرأة

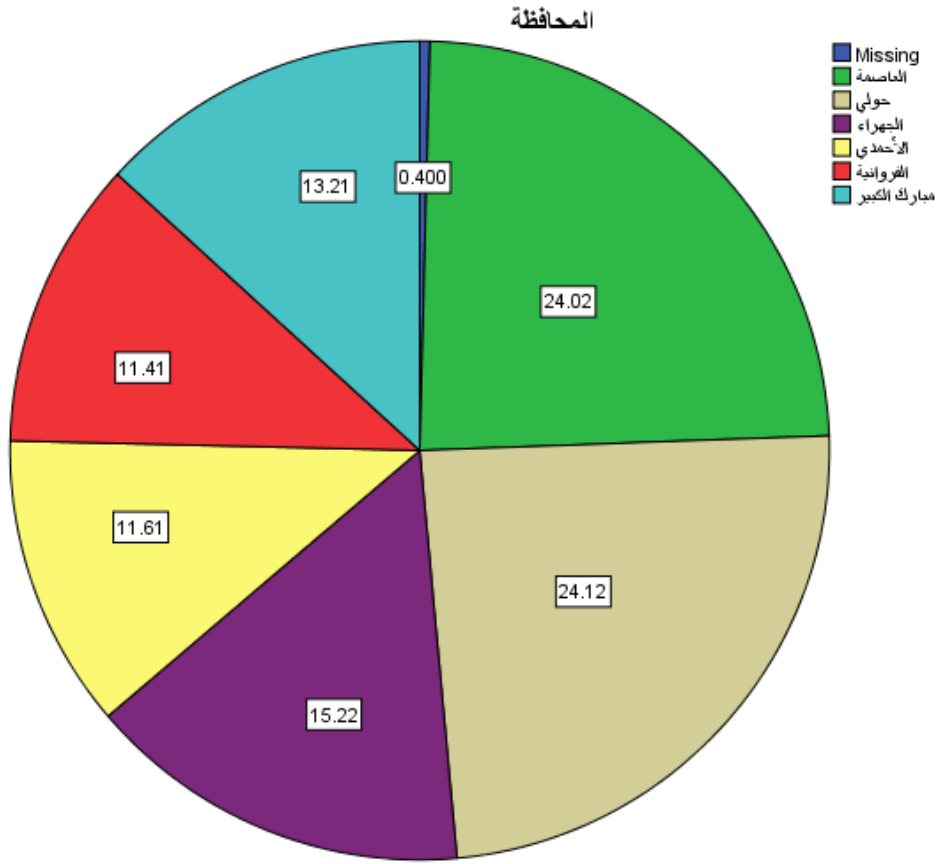
الجنس : 21.6 ذكر 75.3 أنثى



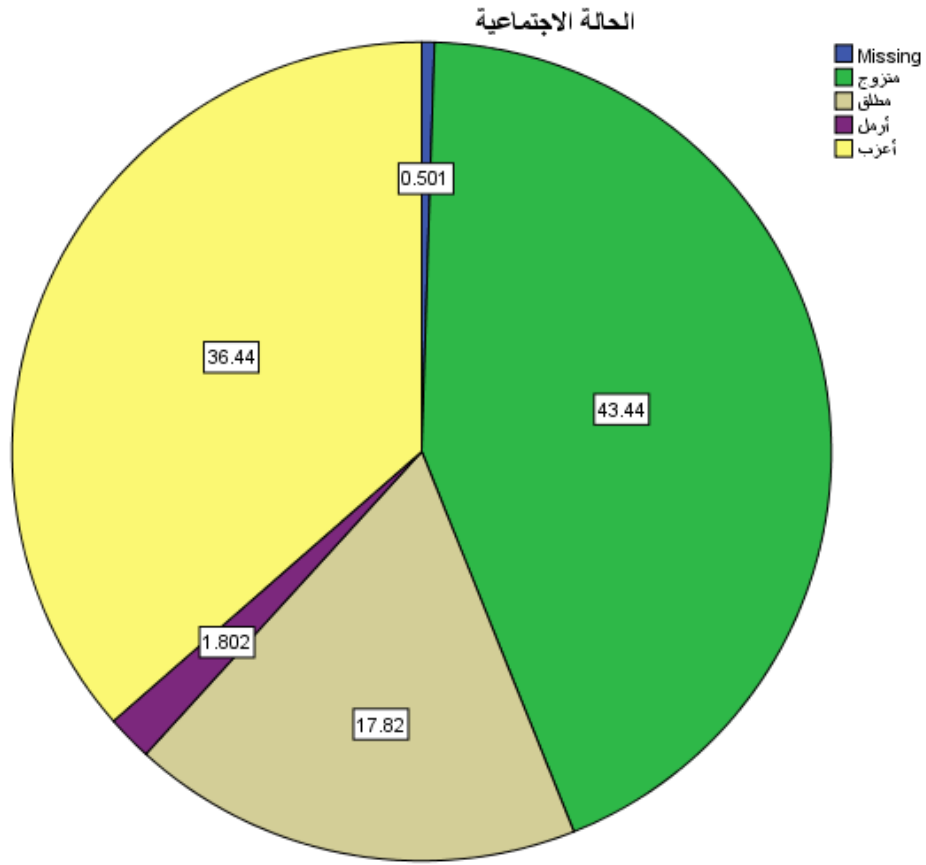
الحالة التعليمية : 5.9 أقل من ثانوي 13.9 ثانوي 71.2 جامعي 6.7 فوق الجامعي



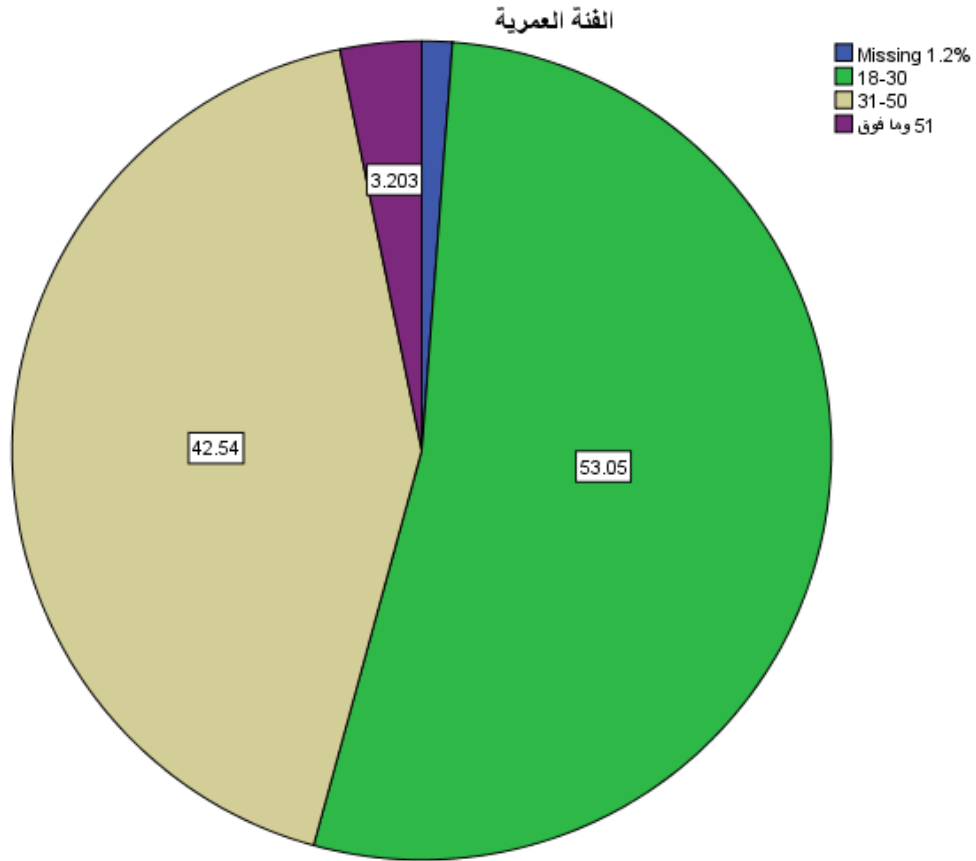
المحافظة : 26.0 العاصمة 14.0 حولي 17.7 الجهراء 13.4 الأحمدية 13.2 الفروانية 14.0 مبارك الكبير



الحالة الاجتماعية : متزوج 49.1 مطلق 6.6 أرمل 2.4 أعزب 39.6

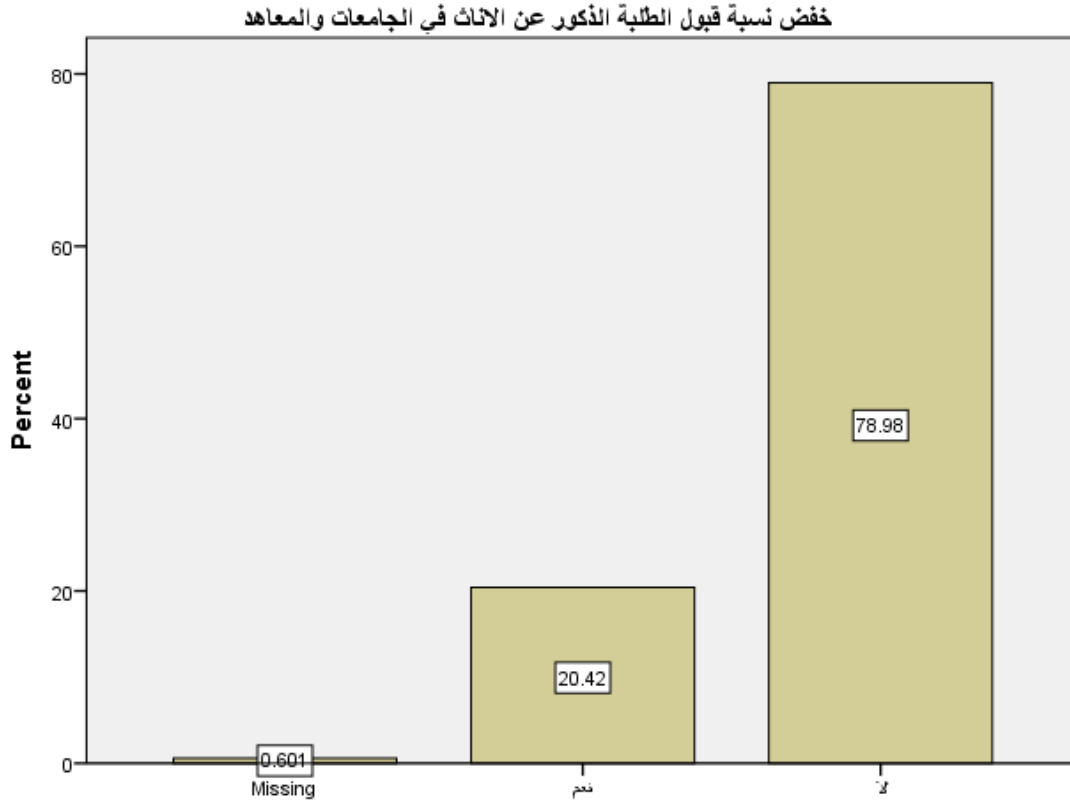


الفئة العمرية : 30-18 57.6 50-31 35.9 51 وما فوق 3.7



1. هل (توافق/توافقين) على خفض نسبة قبول الطلبة الذكور عن نسبة قبول الطالبات الإناث في الجامعات والمعاهد؟

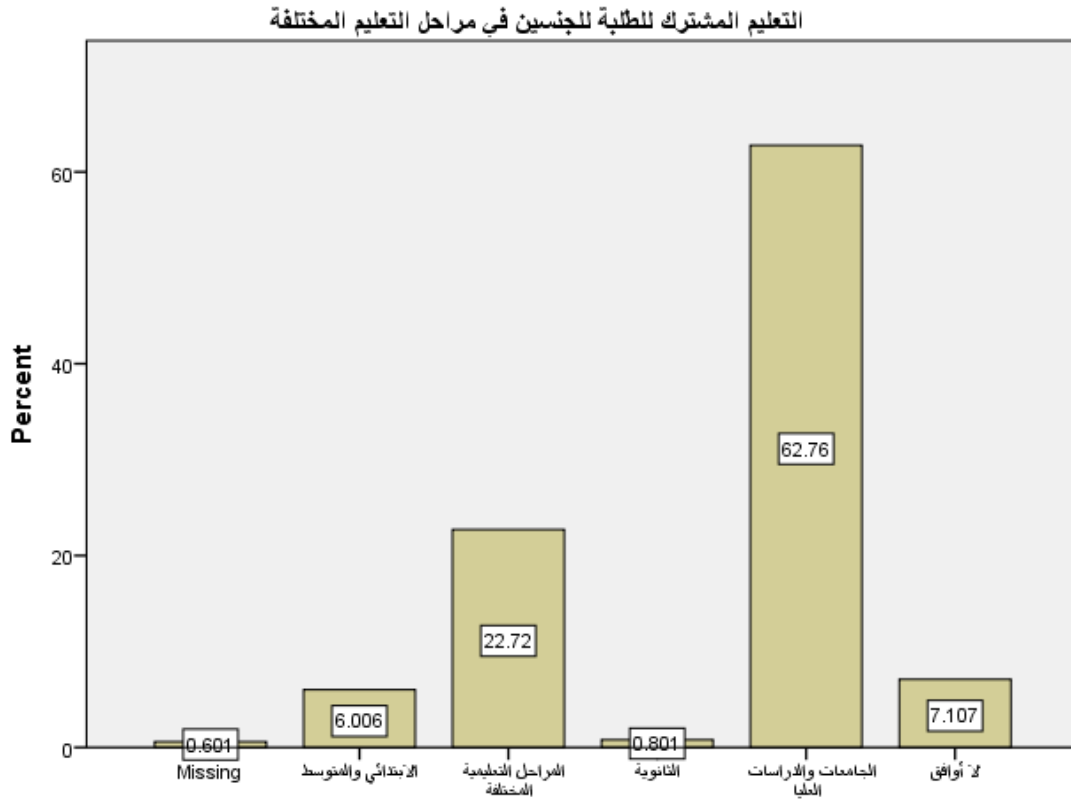
نعم 25.5 لا 73.4



2. هل (توافق/توافقين) على التعليم المشترك للطلبة الذكور و الطالبات الإناث في مراحل التعليم المختلفة؟

14.5 في المراحل التعليمية المختلفة
69.1 في الجامعات والدراسات العليا

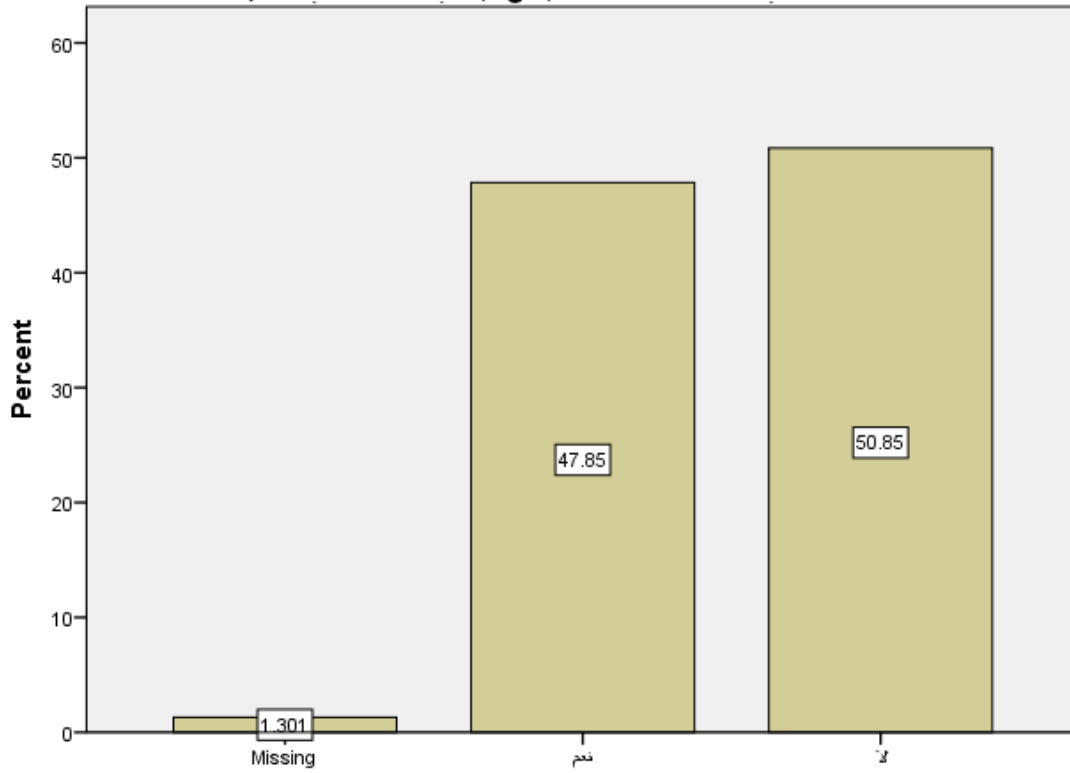
7.0 في المراحل الابتدائية والمتوسطة
1.1 في المرحلة الثانوية



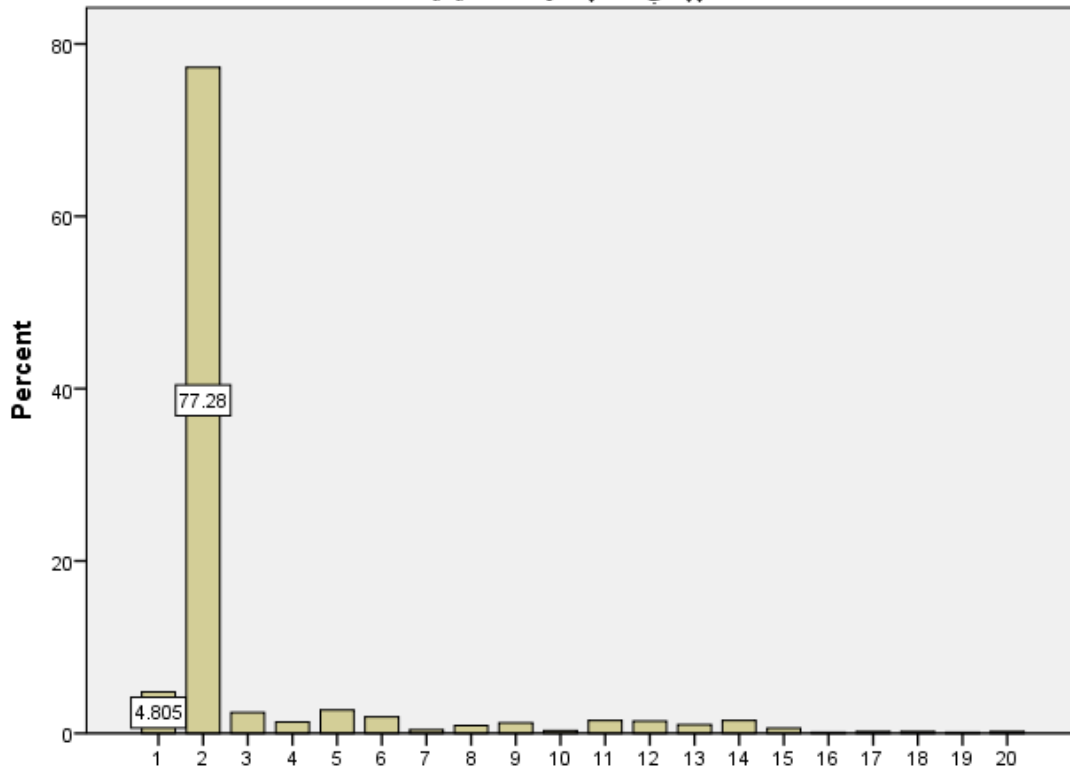
3. هل تعتقد/تعتقدين إن عدد النساء في الوظائف القيادية مناسب مع إجمالي الوظائف التي تشغلها النساء؟

نعم 52.0 لا 45.6 السبب 7

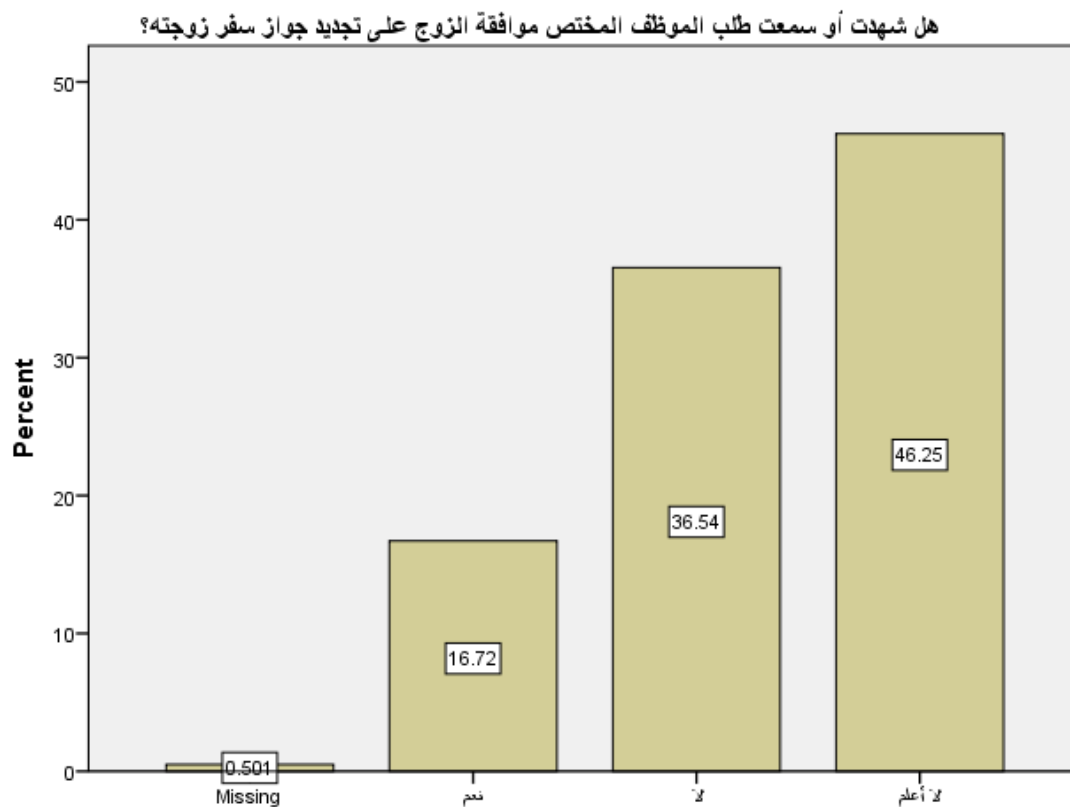
عدد النساء في الوظائف القيادية مناسب مع إجمالي الوظائف التي تشغلها المرأة



السبب في مناسبة الوظائف القيادية للنساء

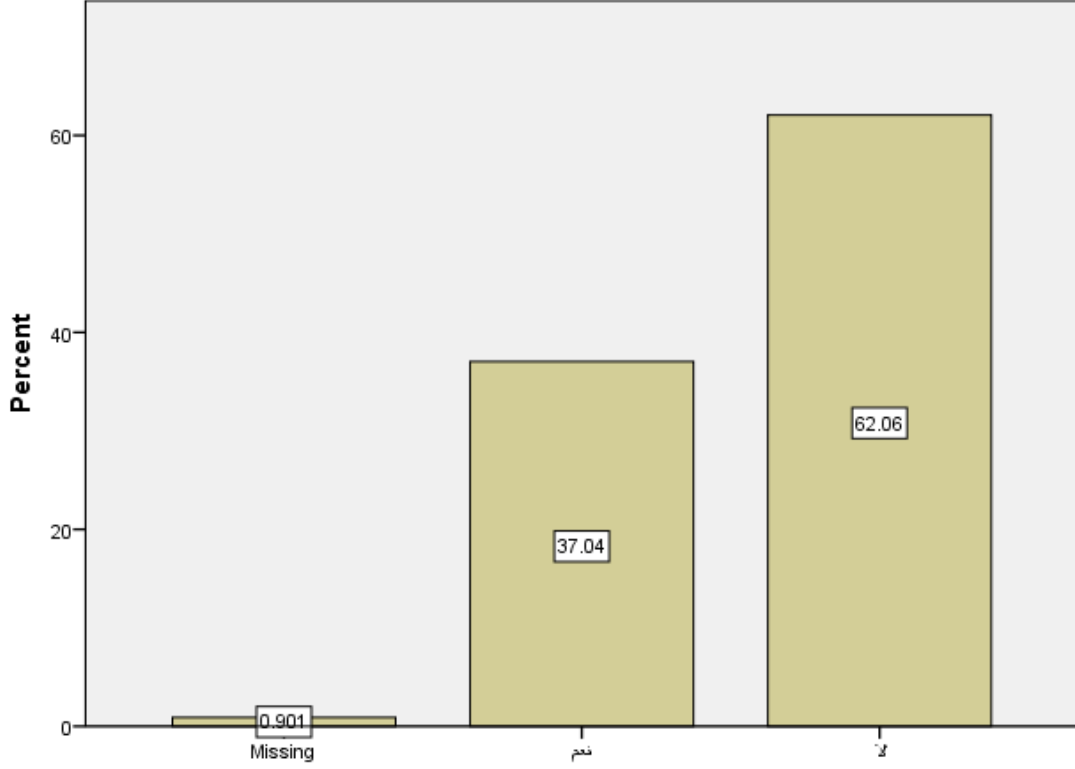


4. هل شهدت أو سمعت طلب الموظف المختص موافقة الزوج على تجديد جواز سفر المرأة المتزوجة؟
نعم 20.5 لا 30.1 لا أعلم 48.5

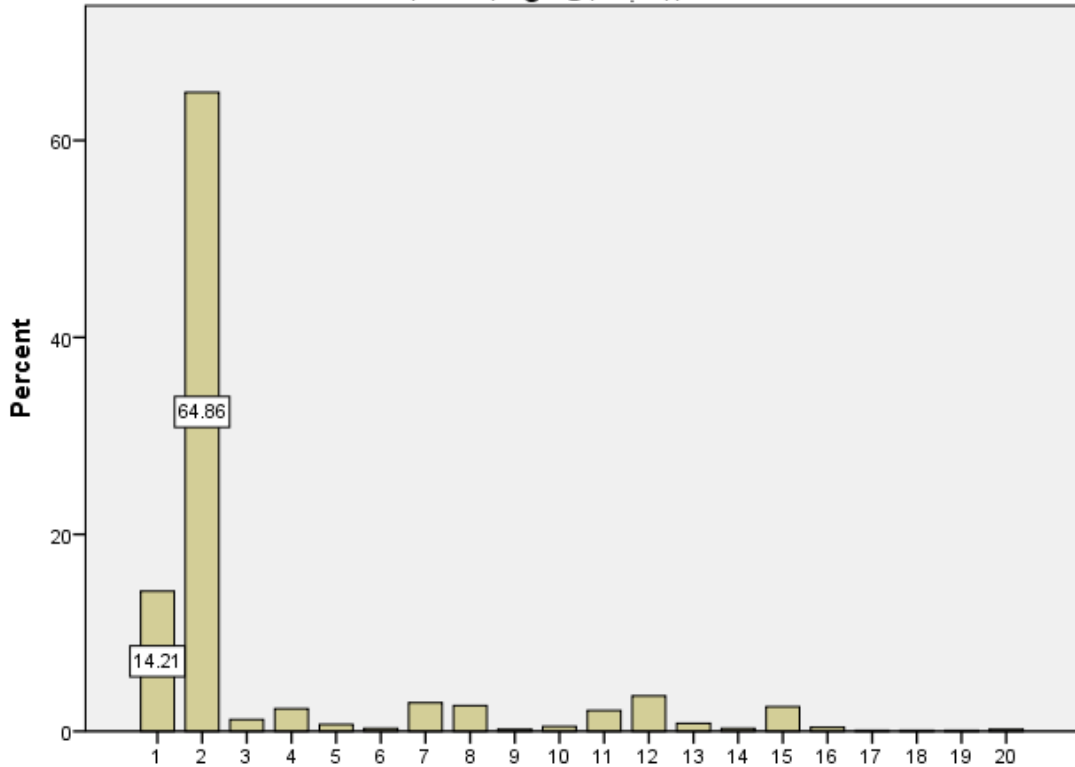


5. تمنح زوجة الكويتي الأجنبية الجنسية الكويتية ولا يمنح زوج الكويتية الأجنبي الجنسية الكويتية ، هل (توافق/توافقين) على تطبيق ذات المعيار على الحالتين في منح الجنسية ؟
 نعم 41.2 لا 56.1 السبب 1.6

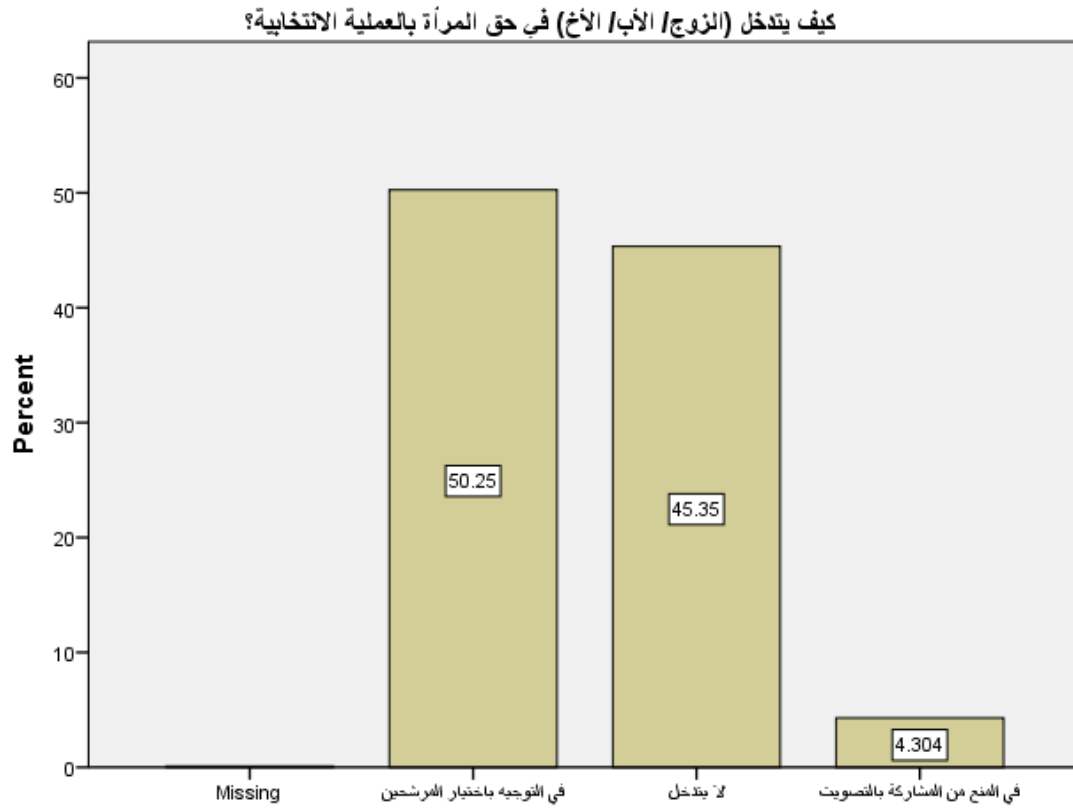
هل توافق على تطبيق ذات المعيار في منح الجنسية على زوج الكويتية وزوجة الكويتي؟



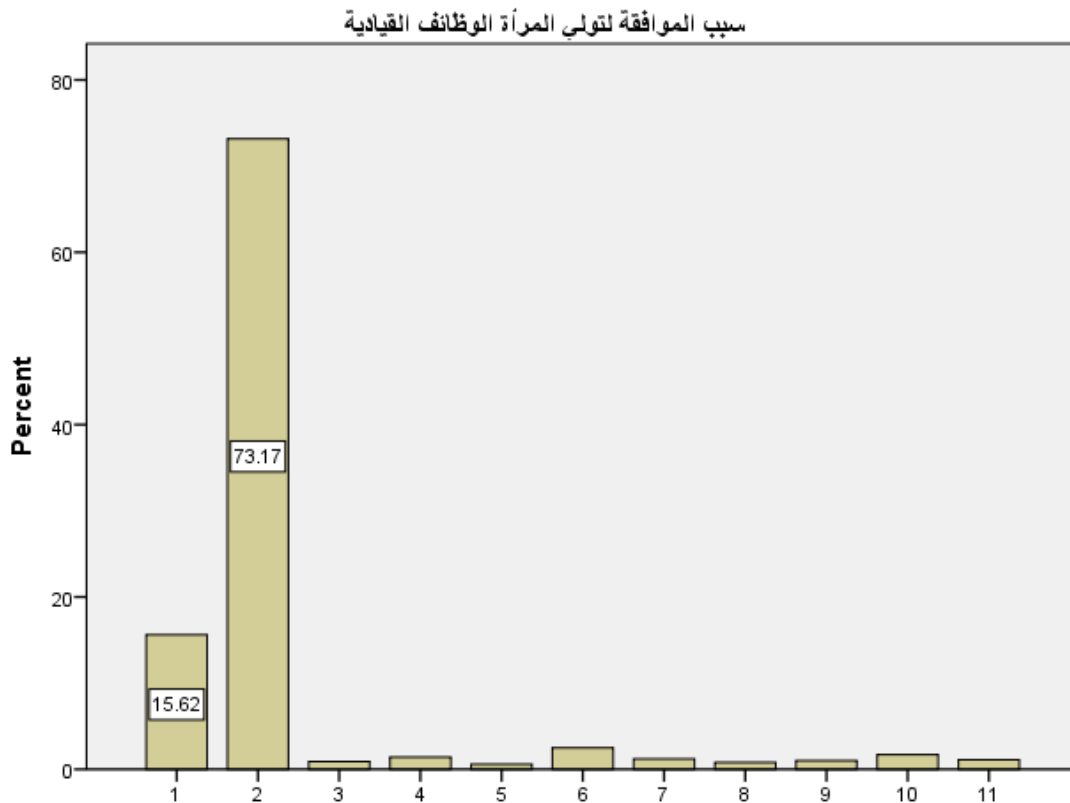
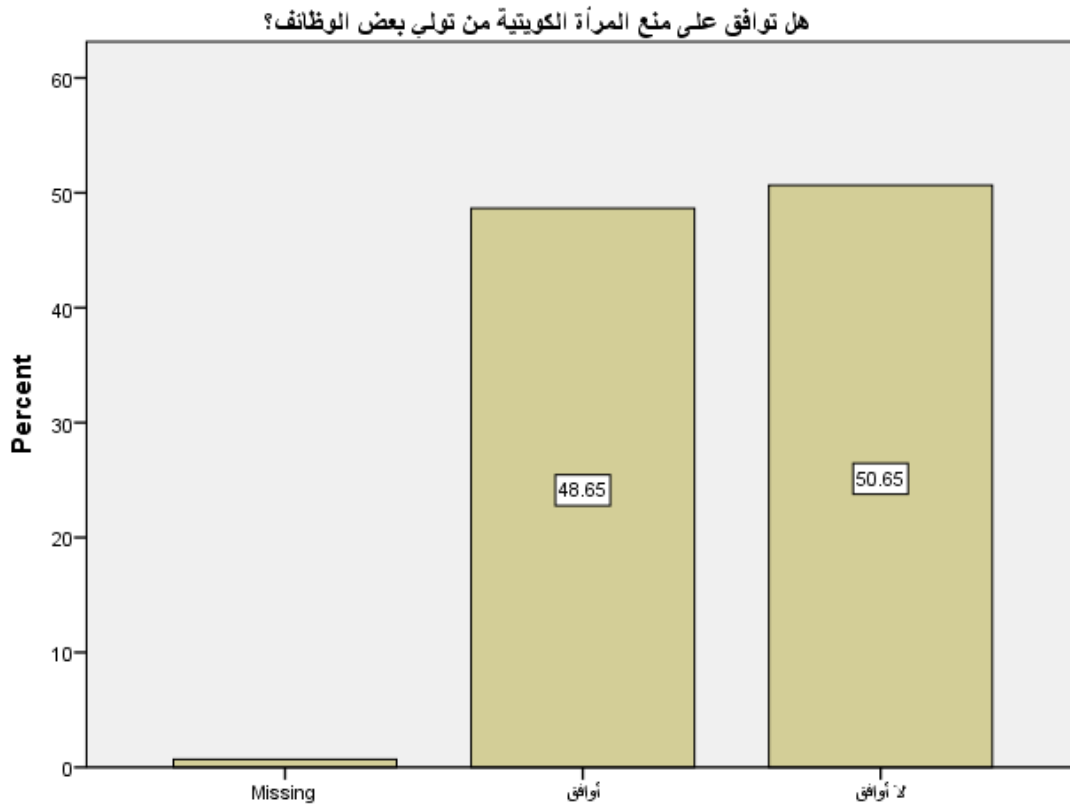
السبب في تطبيق منح الجنسية للجنسين



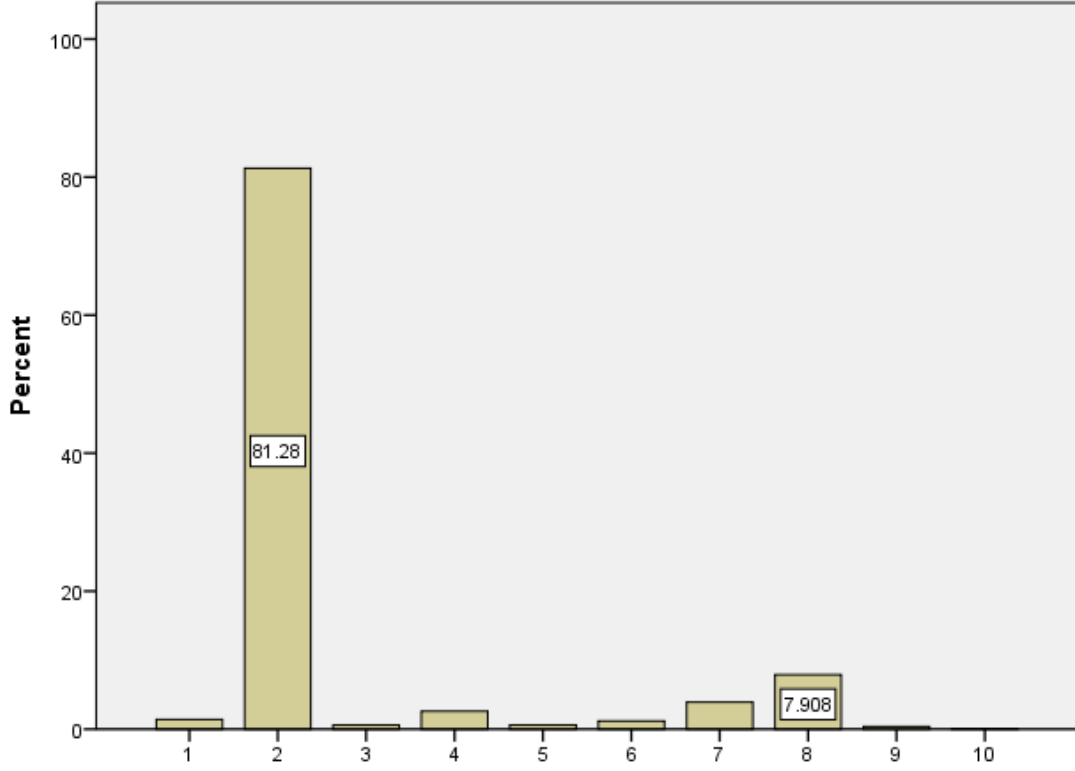
6. كيف يتدخل (الزوج / الأب / الأخ) في حق المرأة بالعملية الانتخابية؟
52.9 في التوجيه باختبار المرشحين لا يتدخل 42.0 في المنع من المشاركة بالتصويت
4.5



7. هل توافق/توافقين) على منع المرأة الكويتية من تولي بعض الوظائف ؟
 54.0 أوافق، لماذا
 44.7 لا أوافق، لماذا

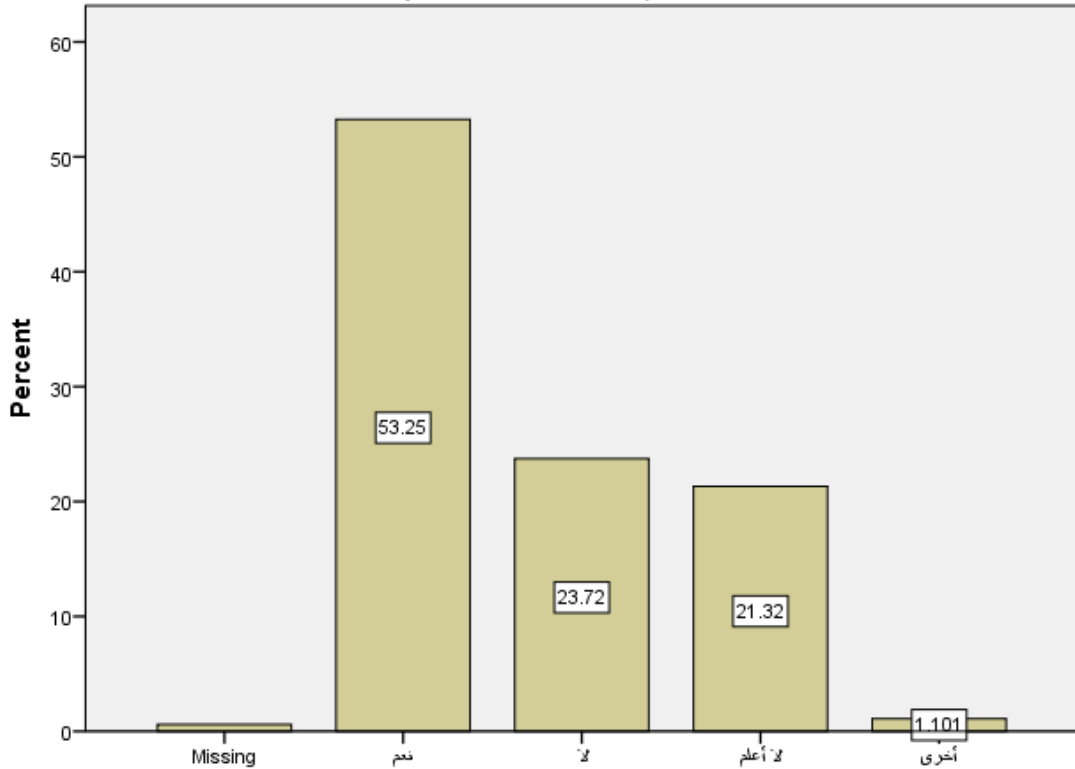


سبب عدم الموافقة لتولي المرأة الوظائف القيادية

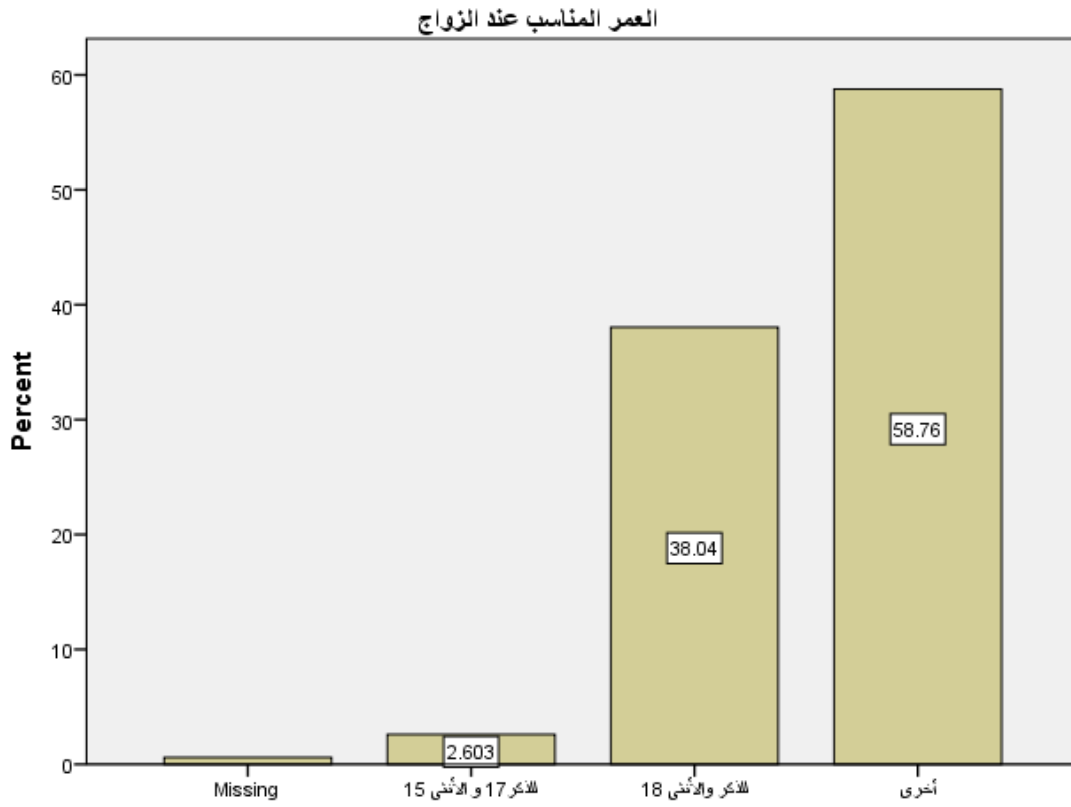


8. من الأفضل أن تكون شئون أبناء الأرمال تحت رعاية الهيئة العامة لشئون القصر؟
 نعم 58.3 لا 14.0 لا أعلم 24.9 أخرى وضع 1.3

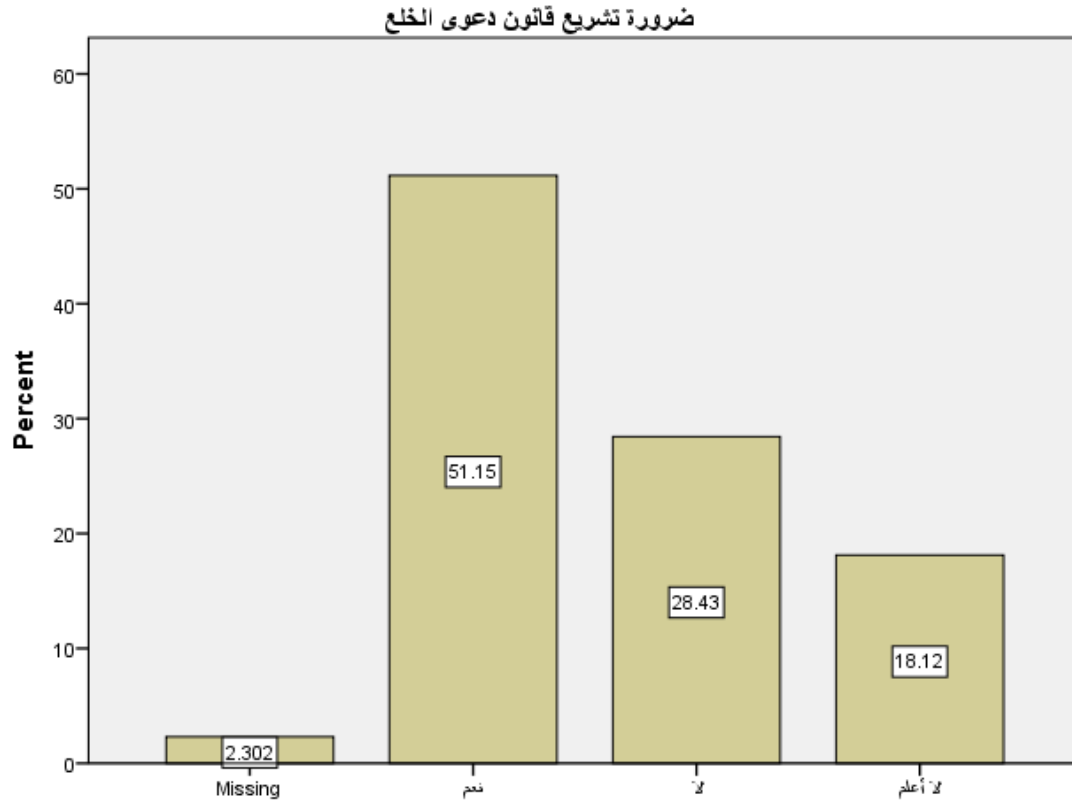
من الأفضل أن تكون شئون أبناء الأرمال تحت رعاية الهيئة العامة لشئون القصر؟



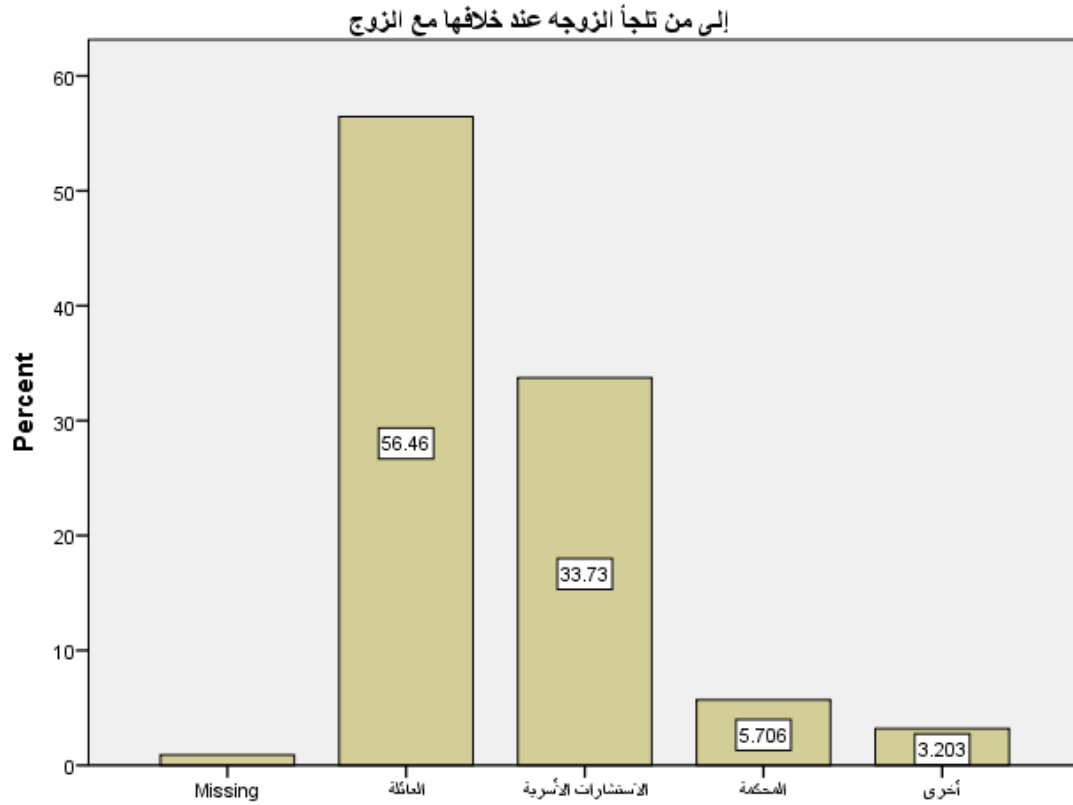
9. هل (تؤيد/ تؤيدين) الزواج ابتداءً من عمر :
3.3 للذكر و 17 والأنثى 15 31.7 للذكر والأنثى 18 63.9 أخرى



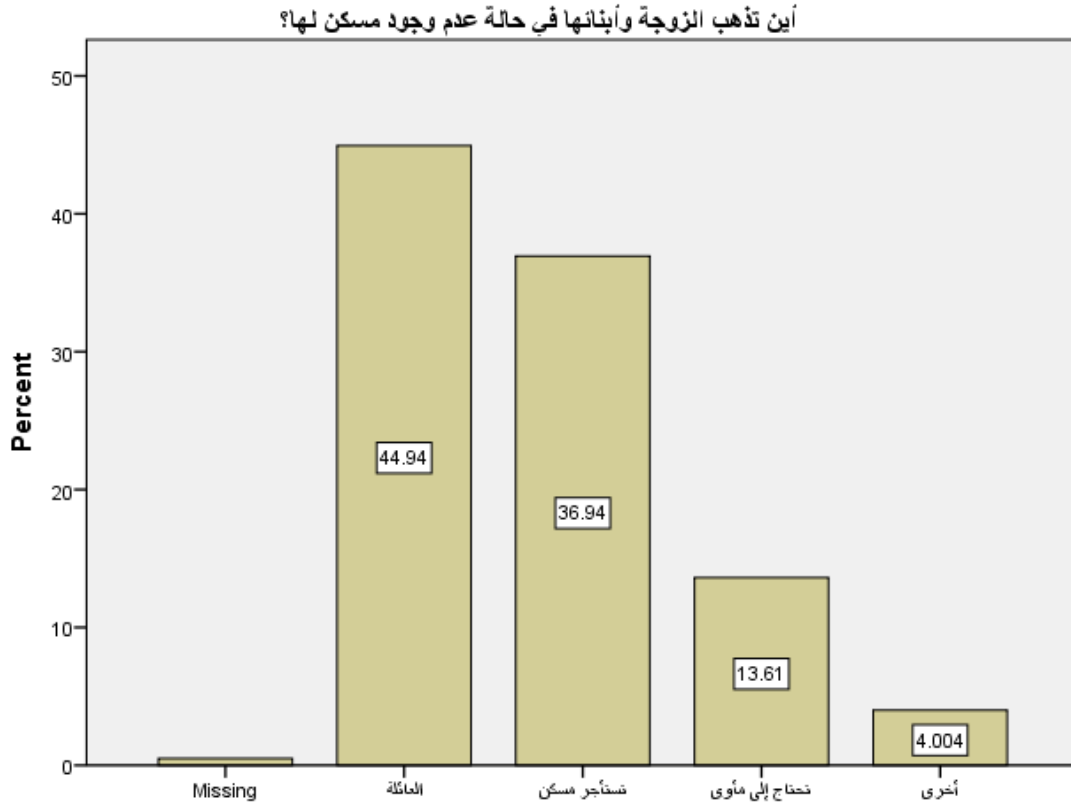
10. هل (ترى/ ترى) ضرورة تشريع قانون دعوى الخلع؟
لا أعلم 20.2 لا 19.2 نعم 55.4



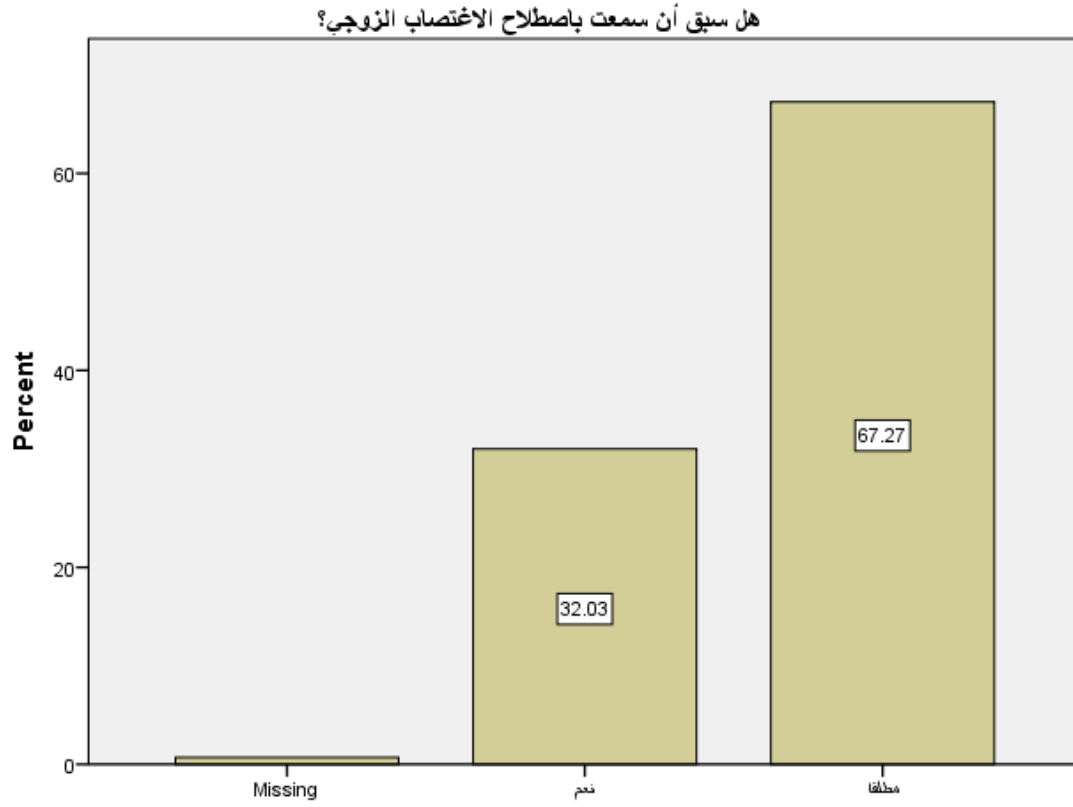
11. إذا حدث خلاف مع الزوج إلى من تلجأ الزوجة ؟
61.5 العائلة 24.0 الاستشارات الأسرية 9.7 المحكمة (ضباط الدعاوي-محامي) 3.5 أخرى



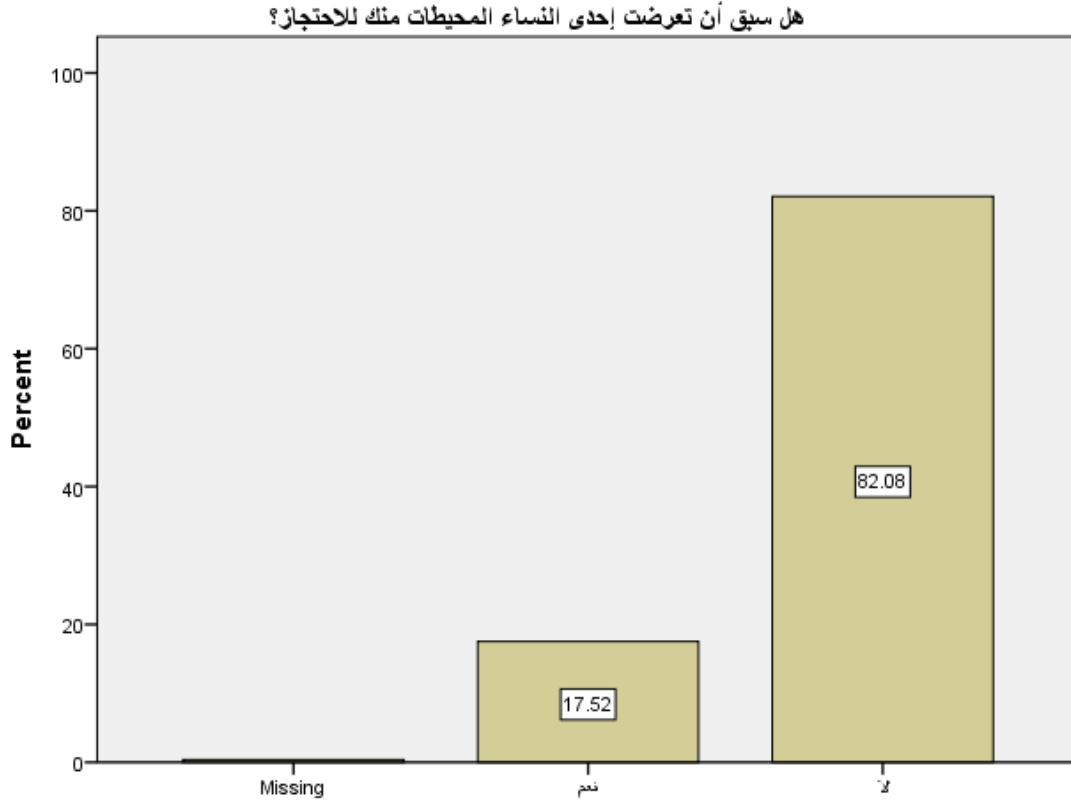
12. في حالة عدم وجود مسكن للزوجة و أبنائها باعتقادك أين تذهب ؟
العائلة 49.6 تستأجر مسكن 27.0 تحتاج مأوى 17.7 أخرى 4.1



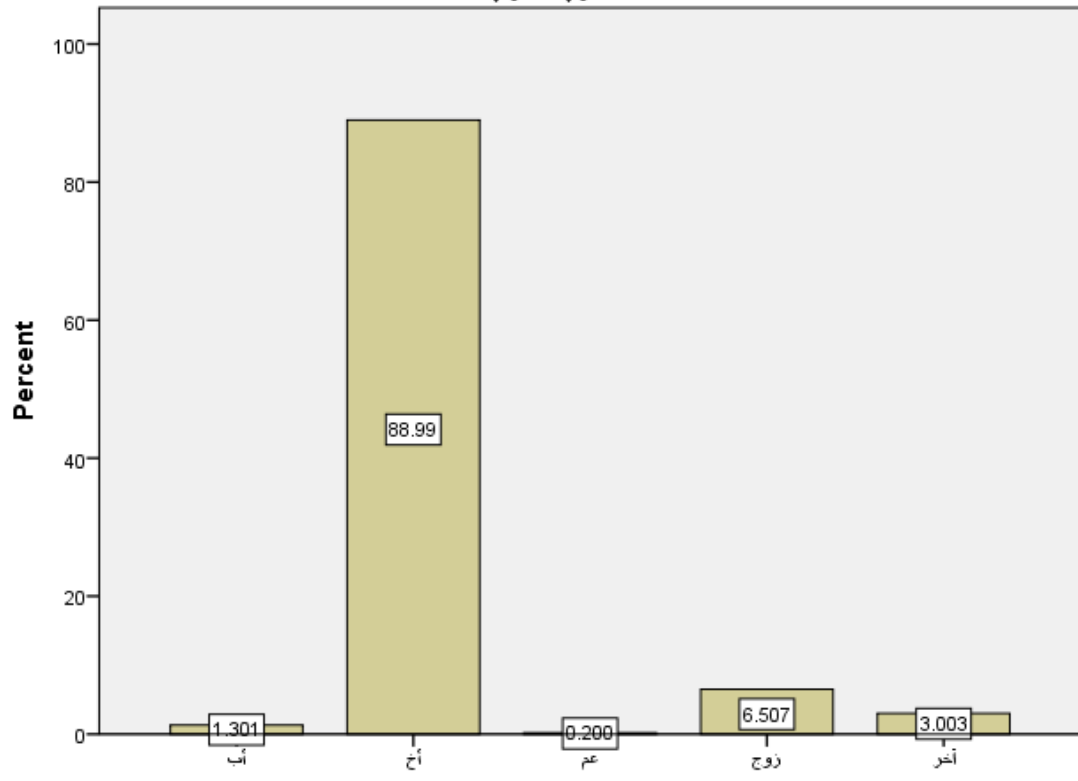
13. هل سبق وأن سمعت باصطلاح (الاغتصاب الزوجي) وهو ما يعني موقعة الزوج
لزوجة قسراً دون رغبة منها؟
نعم 42.1 لا مطلقاً 56.2



14. هل سبق وان تعرضت إحدى النساء في محيطك (قريبة ، صديقة ، زميلة) للاحتجاز في المنزل أو خطفها من منزلها إلى مكان آخر على يد أحد أفراد أسرتها أو زوجها؟
نعم 21.1 لا 77.0 في حال كانت الإجابة بنعم يرجى تحدد درجة القرابة
؟ درجة الفاعل (أب 1.7 ، أخ 3.1 ، جد ، عم 2. ، زوج 7.0 ، آخر 3.1)



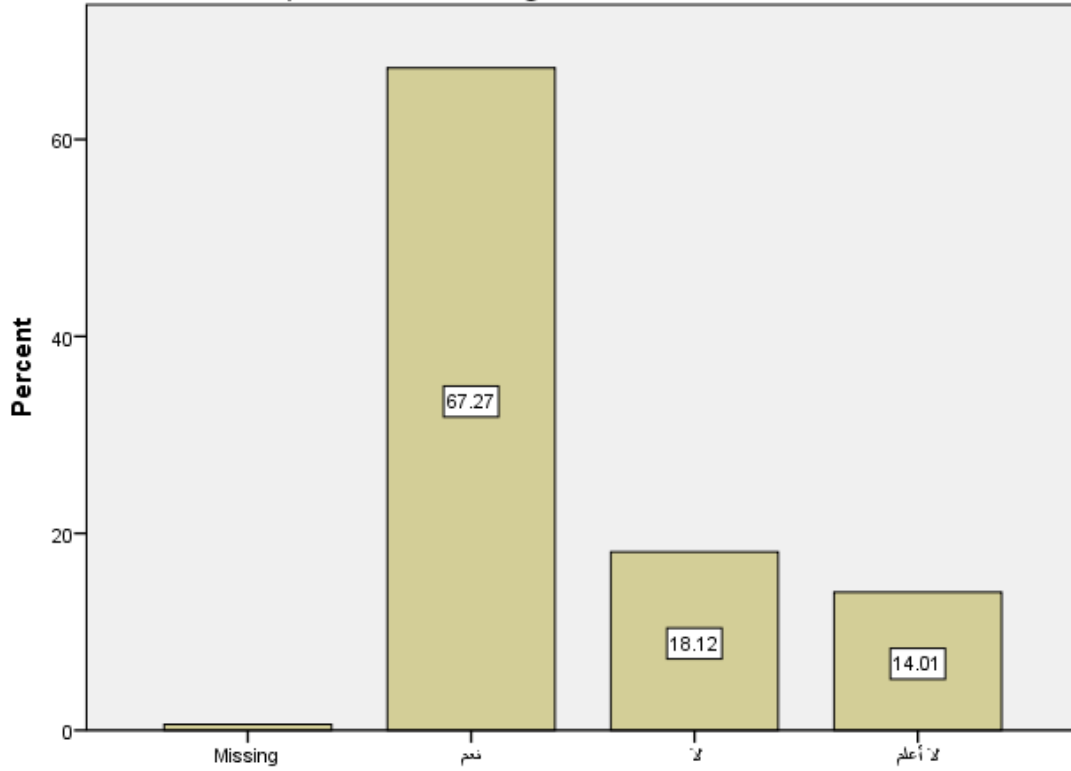
درجة القراية



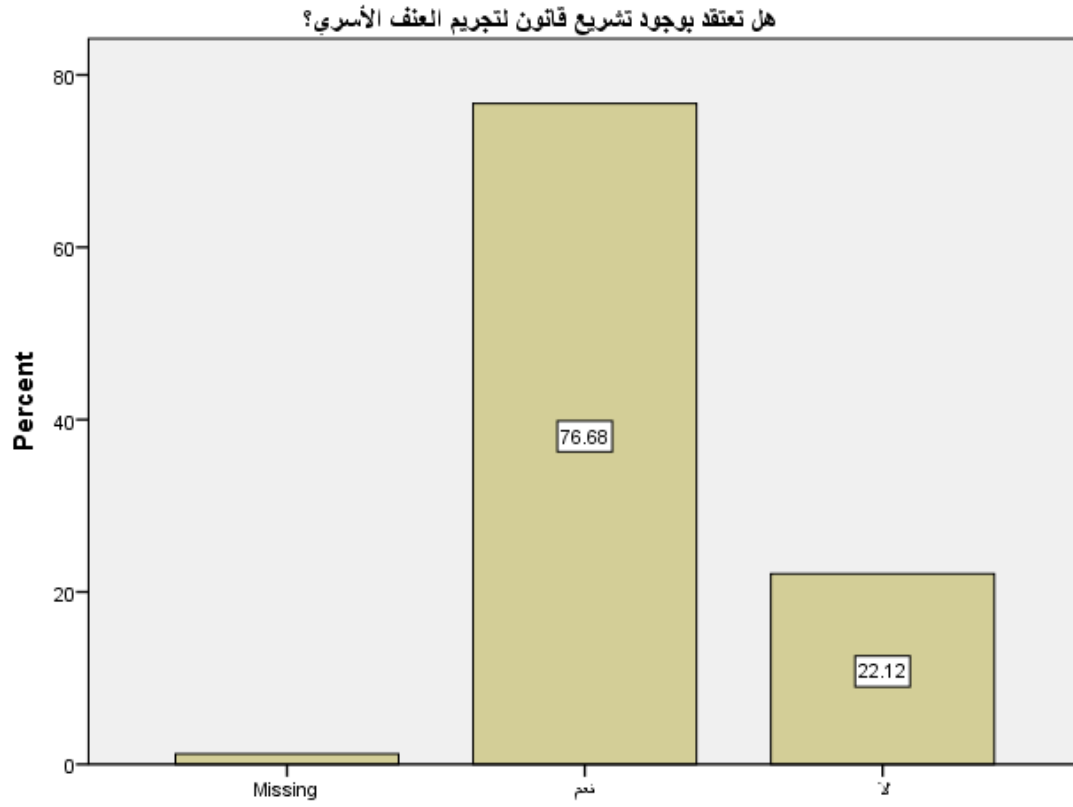
15. هل تعتقد / تعتقدين) بأن هناك سيدات قد يمتنعن عن التبليغ عن حالات تحرش بهن في محيط عملهن لأسباب اجتماعية أو مادية ؟

نعم 73.0 لا 10.9 لا أعلم 15.0

هل تعتقد بأن هناك سيدات يمتنعن عن التبليغ عن حالات تحرش بهن في محيط عملهن؟



16 . هل تعتقد / تعتدين) بوجوب تشريع قانون لتجريم العنف الأسرى ؟
لا أعلم 13.7 نعم 83.7



17 . هل شهدت أو سمعت وقوع حالات تحرش ، هتك عرض ، اغتصاب ، اختطاف في أماكن عامة ؟

50.1 نعم 44.2 لا . في حال كانت الإجابة بنعم ، يرجى تحديد طريقة التعامل معها من قبل الضحية؟

التبليغ عنها 22.7 تم التستر عليها 24.4 أخرى 5.1



طريقة التعامل للحالات من قبل الضحية

